

NÁVOD NA POUŽITIE

verzia 2022.12.22

DOMÁCE TERMOSTATY

MODEL SÉRIE COMFORT HT-08



VOLT
POLSKA

VOLT POLSKA Sp. z o.o.
Ulica Swiemirowska 3
81-877 Sopot
www.voltpolska.pl

ÚVOD:

Ďakujeme, že ste si zakúpili náš sortiment regulátorov izbovej teploty. Naše termostaty sú určené na spúšťanie a vypínanie domácich vykurovacích systémov. Ovládanie je možné vykonávať manuálne alebo prostredníctvom programovateľných cyklov.

POZNÁMKA: jednotka sa používa len na reguláciu teploty. Rýchlosť vykurovania miestnosti závisí od konštrukcie a veľkosti vykurovacieho systému. Podobne rýchlosť znižovania teploty závisí od schopnosti ochladzovať miestnosť.

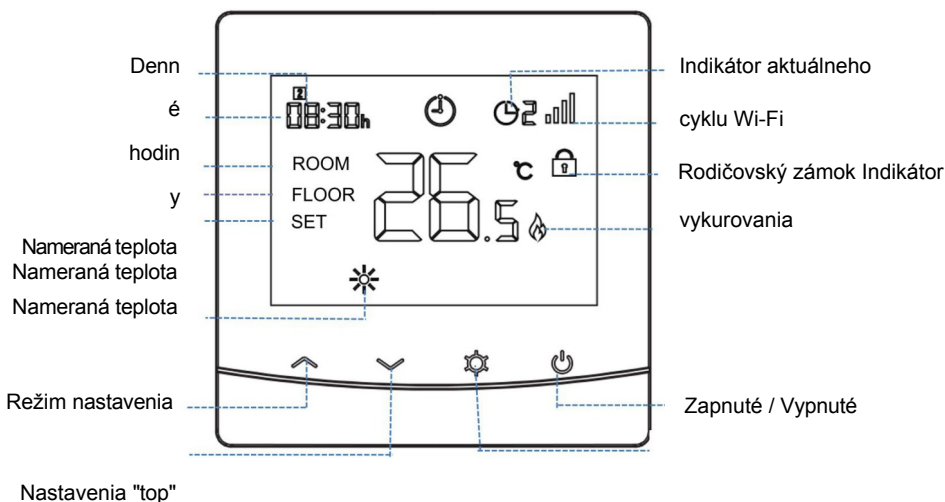
VLASTNOSTI:

- Veľký, prehľadný displej (čierny)
- Podsvietenie obrazovky (biele)
- Dva prevádzkové režimy: manuálny a PRG
- Elektronická regulácia vykurovania
- Programovateľné na 7 dní (4 cykly)
- Zobrazenie aktuálnej a nastavenej teploty
- Režim otvoreného okna
- Teplotná ochrana proti prehriatiu
- CE, RoHS, RED certifikáty

TECHNICKÉ ÚDAJE:

Napájanie: 230 V, 50/60 Hz	Podsvietenie: biele
Maximálne zaťaženie: 16A	Senzor: NTC 10K
Rozsah nastavenia: 5-35 stupňov C	Citlivosť: +- 0,5 stupňov C
Prevádzkový rozsah: 0-50 stupňov C	Trieda ochrany: IP30
Relatívna vlhkosť: 85%	Kryt: ABS UL94-5 (odolný voči horeniu)

ZOBRAZENIE A OVLÁDANIE:



SPÁROVANIE S WI-FI



- 1) Naskenujte QR kód alebo vyhľadajte aplikáciu Smart Life v obchode s aplikáciami.
- 2) Nainštalujte si aplikáciu a vytvorte si konto alebo sa prihláste.
- 3) Stlačenie tlačidla + v pravom hornom rohu aplikácie pridajte zariadenie.
- 4) Potom stlačte "Malé spotrebiče".
- 5) Nájdite v zozname položku "Termostat" a potvrdte ju.
- 6) Prihlásenie aplikácie do siete Wi-Fi (2,4 GHz)
- 7) Vypnite termostat, podržte na termostate stlačený displej aby ste vstúpili do ponuky WIFI. Potom stlačte ikonu na termostate bude blikať.
- 8) Stlačte tlačidlo na obrazovke smartfónu označujúce blikajúcu ikonu signálu na termostate a zadajte heslo WIFI.
- 9) Počkajte, kým ikona signálu na termostate neprestane blikať.
- 10) Po prvom spárovaní WIFI je možné ďalšie pripojenie uskutočniť už bez WIFI z mobilného internetu v mobilnom telefóne.

NASTAVENIA HODÍN/DÁTUM/PRG.

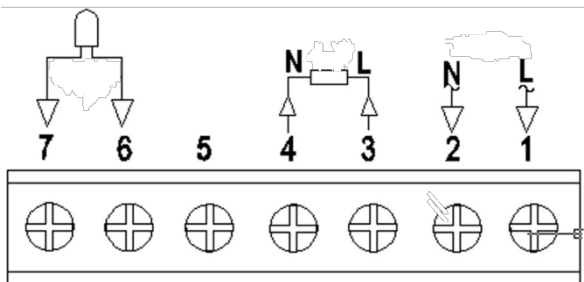
Keď je termostat zapnutý, stlačte a podržte tlačidlo 3 sekundy, tlačidlo nastavte časovač (min / hod / deň) pomocou tlačidla pre na ďalší parameter. Po nastavení hodín stlačením tlačidla prejdite na nastavenie cyklu PRG. Nastavenie cyklu (deň / perióda / čas spustenia / teplota) vykonáte stlačením tlačidla a . Každým stlačením tlačidla sa presuniete na ďalší parameter.

Obdobie	1		2		3		4	
	Čas	Temp	Čas	Temp	Čas	Temp	Čas	Temp
12345 (Po.~Čt.)	07:00	22 stupňov C	08:30	19 stupňov C	17:00	22 stupňov C	22:00	19 stupňov C
6 (sobota)	08:00	22 stupňov C	08:30	22 stupňov C	17:00	22 stupňov C	22:00	19 stupňov C
7 (N/A)	08:00	22 stupňov C	08:30	22 stupňov C	17:00	22 stupňov C	22:00	19 stupňov C

SCHÉMA ZAPOJENIA:

Voliteľný senzor







Vykurovacia rohož Sieť 230 VAC



REŽIM OTVORENÉHO OKNA (OWD)

Ak je v nastaveniach povolená detekcia otvoreného okna, jednotka automaticky vypne vykurovanie, keď zistí náhly pokles teploty. (štandardne 2 °C do 15 minút). Ide o správnu reakciu termostatu pri otvorení okna/dverí bez vypnutia vykurovania. Jednotka sa vráti do normálneho režimu po 30 minútach. Stlačením akéhokoľvek tlačidla počas režimu OWD sa okamžite vypne.

NASTAVENIA PARAMETROV:

Kliknutím na  vypnete displej Dlhším podržaním  a  vstúpte do ponuky nastavenia parametrov. Postupným stláčaním tlačidla  Prejdite na ďalšie nastavenia. Hodnoty sa menia pomocou tlačidiel  .

Ponuka	Popis	Rozsah pôsobnosti	Predvolená hodnota
1	Kalibrácia snímača teploty	-8 s t . C ~ 8 st.C	0 stupňov C
2	Nastavenie maximálnej hodnoty teploty	5 stupňov C ~ 35 stupňov C	35 stupňov C
3	Nastavenie minimálnej hodnoty teploty	5 stupňov C ~ 35 stupňov C	5 stupňov C
4	Výber snímača	0: vo vzduchu 1: Podlaha 2: Vzduch a podlaha	0
5	Ochrana proti mrazu	5 stupňov C ~ 15 stupňov C	5 stupňov C
6	Kalibrácia podlahového snímača	-8 stupňov C - 8 stupňov C	0 stupňov C
7	Teplota podlahy	Čítanie	
8	Maximálna teplota podlahy	10 stupňov C - 35 stupňov C	32 st.C
9	Rozsah necitlivosti	0 ~ 3 stupne C	0 stupňov C
11	Rodičovský zámok	1: Blokované 0: Odblokované	0
12	Funkcia otvoreného okna (OWD)	1: Zapnuté 0: Vypnuté	0
13	Čas detekcie OWD	2~30min	15min
14	Pokles teploty OWD (v čase detekcie)	2/3/4°C	2 stupne C
15	OWD Návrat do normálnej prevádzky	po 10 ~ 60 min	po 30 min.
17	Obnovenie továrenského nastavenia	0: Nie 1: Áno, podržte tlačidlo zapnutia/vypnutia po dobu 5 sekúnd, kým sa termostat znovu spustí	0
18	Verzia softvéru	7109	
32	Jas displeja	0 - 100%	70%

OBJASNENIE PARAMETROV

- **Parameter 01** - Toto nastavenie sa v prípade potreby používa na kalibráciu snímača teploty vzduchu.
- **Parameter 02/03** - Max. a min. teplota: Táto funkcia umožňuje zmeniť rozsah nastavenia teploty.
- **Parameter 04** - Výber snímača: Termostat ponúka možnosť voľby, ktorý teplotný snímač sa má použiť - vzduchový, podlahový alebo oba. Ak sú zvolené oba snímače, podlahový snímač obmedzí vykurovanie, aby sa zabránilo prílišnému prehriatiu podlahy.
- **Parameter 05** - Zimný režim: Toto je hodnota udržiavanej teploty, keď je termostat v zimnom režime. Rozsah 05 - 15 °C. Predvolená hodnota 5°C.
- **Parameter 06** - Toto nastavenie sa používa na kalibráciu podlahového snímača.
- **Parameter 07** - Tu sa dá odčítať hodnota teploty podlahy, ak sú v parametri 04 aktivované oba snímače.
- **Parameter 08** - Maximálna teplota podlahy (prehriatie): Túto funkciu je možné aktivovať, ak je parameter 04 nastavený na 02. Môžete nastaviť limitnú teplotu podlahového vykurovania v rozsahu 10-35 °C (štandardne 32 °C).

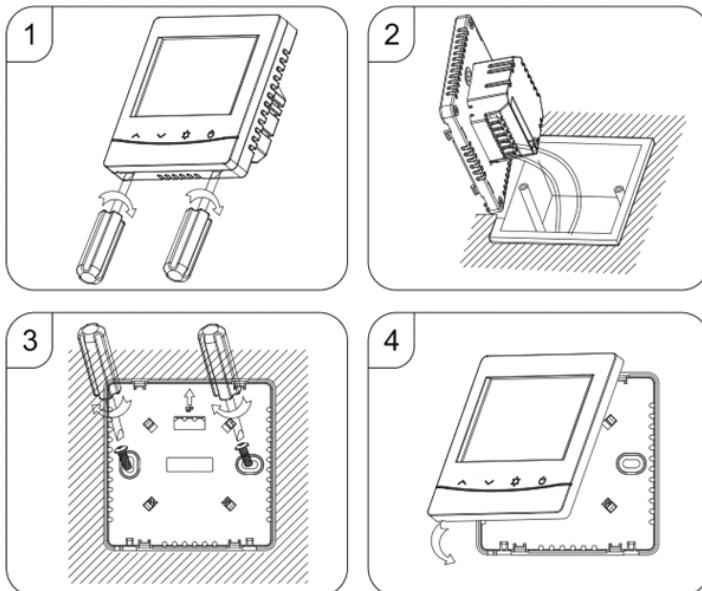
POZNÁMKA: Na ovládanie elektrického podlahového vykurovania nepoužívajte snímač vzduchu. Použite podlahový snímač alebo oba.

- **Parameter 09** - Rozsah necitlivosti: Táto funkcia umožňuje zmeniť rozsah necitlivosti pre zapnutie a vypnutie vykurovania. Predvolená hodnota je 0 °C, čo znamená, že ak je teplota nastavená na 20 °C, termostat zapne vykurovanie, keď teplota klesne na 19,5 °C, a vypne, keď dosiahne 20,5 °C. Napríklad pri nastavení 0,5 °C termostat zapne vykurovanie pri teplote 19 °C a vypne ho, keď dosiahne 21 °C.
- **Parameter 11** - Toto nastavenie sa používa na uzamknutie tlačidiel jednotky. Keď sú uzamknuté, stlačte tlačidlá a súčasne ich odomknite.
- **Parameter 12** - Režim otvoreného okna (OWD). Ak je v nastaveniach povolená detekcia otvoreného okna, jednotka automaticky vypne vykurovanie, keď zistí náhly pokles teploty. (štandardne 2 °C do 15 min.). Ide o správnu reakciu termostatu pri otvorení okna/dverí bez vypnutia vykurovania. Jednotka sa po 30 minútach vráti do normálneho režimu a symbol zmizne. Stlačením akéhokoľvek tlačidla počas režimu OWD sa okamžite vypne.
- **Parameter 13** - Čas detekcie poklesu teploty funkcie OWD 2-15 minút (predvolene 15 minút).
- **Parameter 14** - Pokles teploty pri detekcii režimu OWD. 2-4 °C (predvolené 2 °C).
- **Parameter 15** - Čas vypnutia režimu OWD.
- **Parameter 32** - Nastavenie jas displeja v pohotovostnom režime. Pri nastavení 0 % je displej zhasnutý.

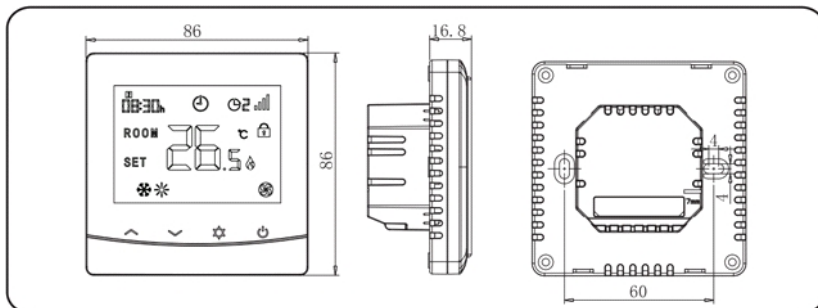
NÁSTENNÝ TERMOSTAT:

Termostat je určený na montáž na stenu a na správnu inštaláciu na stenu vyžaduje 35 mm zapustenú krabicu (minimálna hĺbka).

1. Opatrne odpojte prednú časť krytu od termostatu a pákou s plochým skrutkovačom odpojte spodnú časť krytu od termostatu.
2. Nainštalujte termostat do montážnej skrinky.
3. Priskrutkujte zariadenie ku krabici
4. Montáž prednej časti jednotky



ROZMERY



ZÁRUČNÁ KARTA

DÁTUM NÁKUPU	
ADRESA NA VRÁTENIE ZÁSIELKY	
PODPIS/PEČIATKA	
POPIS PORUCHY	
PRIPOMIENKY K SLUŽBE	

V PRÍPADE POTREBY DOPLŇTE

(*) Nehodiace sa prečiarknite

Súhlasím s opravou meniča za poplatok z dôvodu:

* uplynutie záručnej doby / * poškodenie spôsobené používateľom

Pred opravou vás servisné stredisko telefonicky informuje o presných nákladoch na opravu. K zaslaným reklamáciám priložte kópiu dokladu o kúpe (pokladničný blok alebo faktúru).

Úplné podmienky servisných opráv nájdete na našej webovej stránke www.voltpolska.pl.

Správna likvidácia výrobku (odpad z elektrických a elektronických zariadení).

Označenie na výrobku alebo v textoch, ktoré sa naň vzťahujú, uvádza, že po skončení životnosti by sa nemal likvidovať spolu s iným odpadom z domácností. Aby ste predišli poškodeniu životného prostredia a ľudského zdravia nekontrolovanou likvidáciou odpadu, oddel'te výrobok od iných druhov odpadu a zodpovedne ho recyklujte, aby ste podporili opätovné využívanie materiálových zdrojov ako trvalú prax. Informácie o tom, kde a ako recyklovať tento výrobok ekologicky bezpečným spôsobom, by mali domáci používatelia získať v maloobchodnej predajni, kde výrobok zakúpili, alebo na miestnom úrade. Podnikoví používatelia by sa mali obrátiť na svojho dodávateľa a overiť si podmienky kúpnej zmluvy. Výrobok by sa nemal likvidovať spolu s iným komerčným odpadom.

serwis@voltpolska.pl | pomoc@voltpolska.pl

