



AGM BATÉRIA

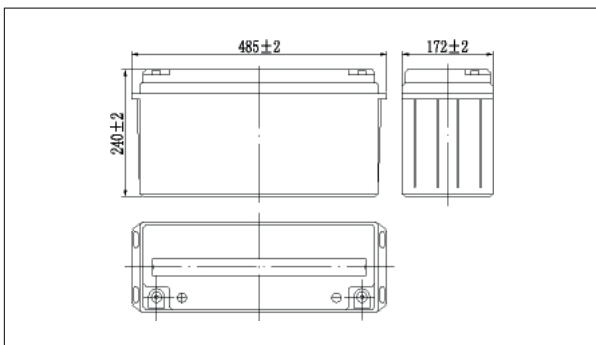
MODEL: 53068



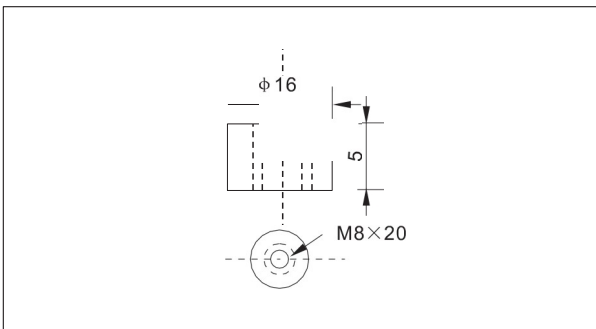
Špecifikácie

Nominálne napätie	12V	
Menovitá kapacita (10 hodín)	150Ah	
Rozmery	Dĺžka	485 - 2 mm (19,09 palca)
	Šírka	172±2mm (6,77 palca)
	Výška	240 - 2 mm (9,45 palca)
	Celková výška	240 + 2 mm (9,45 palca)
Približná hmotnosť	41,8 kg (92,1 libier) 3%	

Vonkajšie rozmery (mm)



Term inálny typ (mm)



Výstavba

Komponent	Pozitívna doska	Negatívna doska	Kontajner	Oder	Nabíjacia jednotka	Elektrický prvok	Bezpečnostný ventil	Terminál
Suroviny	Oxid olovnatý	Vedenie	ABS	ABS	AGM	Kyselina sírová	Guma	Med'

Charakteristika vybíjania konštantným prúdom Jednotka: A (25°C, 77 F)

F.V/čas	10min	15min	30min	60min	2h	3h	4h	5h	8h	10h	20h
9.60V	327	252	151	92.7	54.8	39.5	31.5	26.9	18.5	15.3	8.09
9.90V	317	246	148	91.3	54.5	39.2	31.3	26.8	18.4	15.2	8.08
10.2V	304	237	143	89.0	54.0	39.0	31.1	26.6	18.3	15.2	8.05
10.5V	291	229	140	86.2	53.2	38.7	30.9	26.4	18.2	15.1	8.01
10.8V	275	217	135	83.4	51.8	37.5	30.3	25.6	17.6	15.0	7.95

Charakteristika vybíjania pri konštantnom výkone Jednotka: A (25 °C, 77 F)

F.V/čas	10min	15min	30min	60min	2h	3h	4h	5h	8h	10h	20h
9.60V	3532	2767	1691	1057	635	464	371	318	220	182	97.1
9.90V	3426	2701	1658	1041	631	461	368	316	219	182	96.9
10.2V	3284	2601	1607	1015	625	458	366	314	217	181	96.6
10.5V	3143	2512	1568	983	616	455	363	312	216	180	96.1
10.8V	2967	2380	1510	951	600	441	352	303	209	179	95.4

Poznámka: Vyššie uvedené údaje o vlastnostiach možno získať počas troch nabíjajúcich alebo vybíjajúcich cyklov.

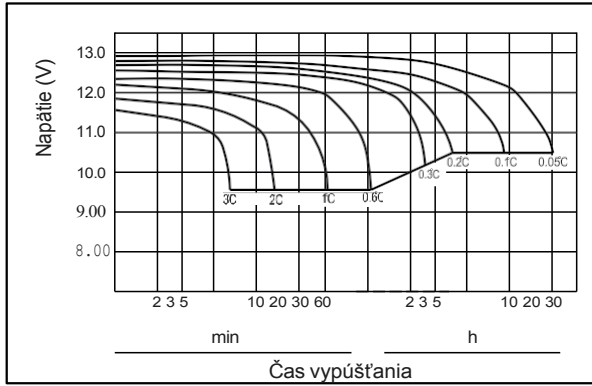
Charakteristika

Kapacita (25 °C)	10HR (10,8 V)	150Ah
	3HR (10,8 V)	112,5 Ah
	1HR (10,5 V)	85Ah
Typ terminálu		MB
Vnútrotný odpor (plne nabitý, 25 °C)		Približne 4 m Ω
Kapacita ovplyvnená teplotou (10HR)	40°C	102%
	25°C	100%
	0°C	85%
	-15 °C	65%
Samovybíjanie (25 °C)	3 mesiace	Zostávajúca kapacita: 91 %
	6 mesiacov	Zostávajúca kapacita: 82 %
	12 mesiacov	Zostávajúca kapacita: 65 %
Nominálna prevádzková teplota		25° C 13° C (77° F 15° F)
Rozsah prevádzkových teplôt	Vypúšťanie	-15°C -50°C (5°F -122°F)
	Nabíjanie	-10°C -50°C (14°F -122°F)
	Úložisko	-20°C -50°C (-4°F -122°F)
Plávajúce nabíjacie napätie (25 °C)		13,50 až 13,80 V Kompenzácia teploty: -18 mV/°C
Cyklické nabíjacie napätie (25 °C)		14,50 až 15,00 V Kompenzácia teploty: -30 mV/°C
Maximálny nabíjací prúd		45A
Materiál terminálu		Med'
Maximálny vybíjací prúd		1200A(5 sekúnd)

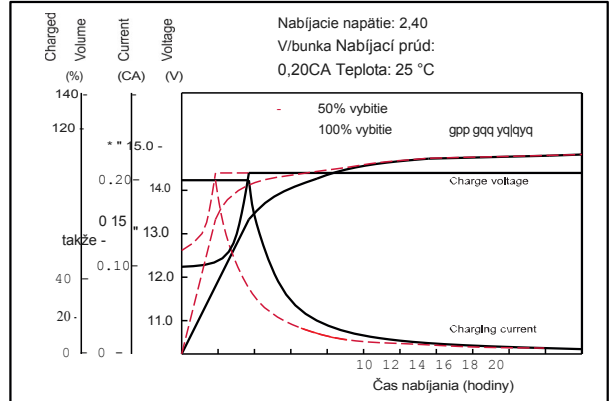
AGM BATÉRIA

MODEL: 53068

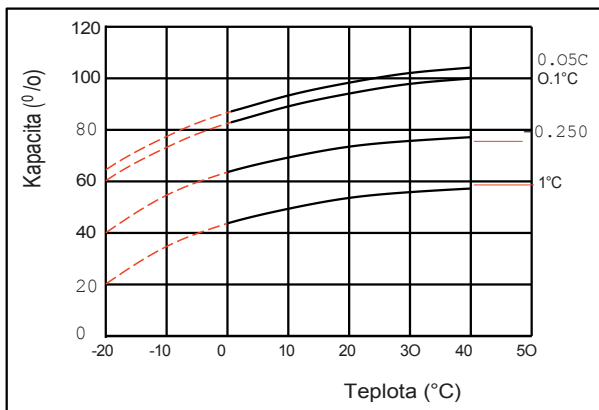
G Charakteristika vybijania (25 °C)



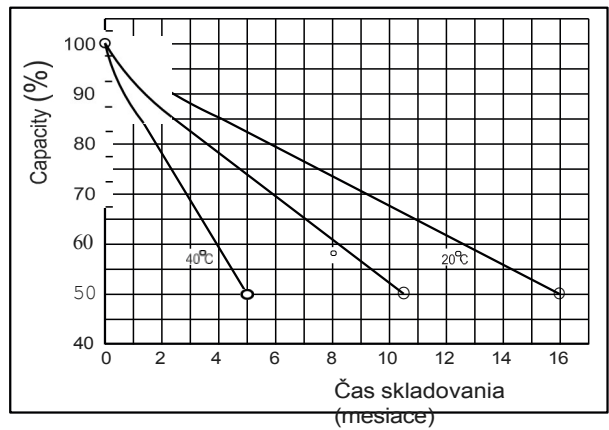
e Nabíjacie charakteristiky (25°C)



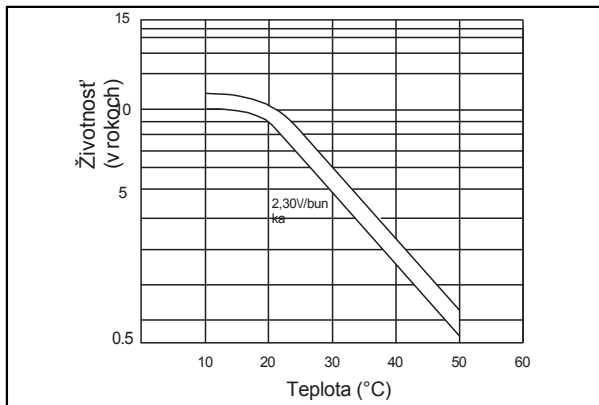
e Vplyv teploty na kapacitu



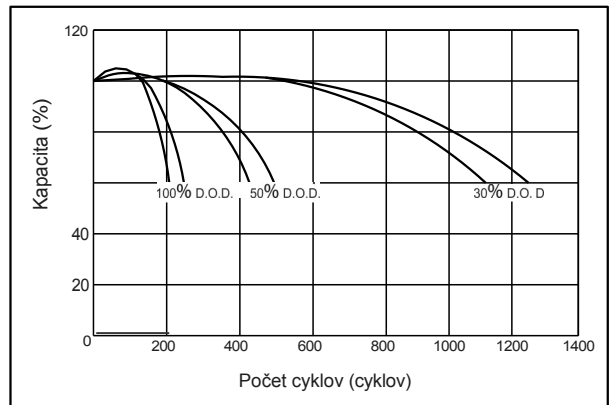
e Vlastnosti samovybijania



G Flotant life on Temperature



• Životnosť cyklu na D.O.D (25°C)



G Vzťahy pre OCV a kapacitu (256)



G Vzťah pre nabíjacie napätie a teplotu

