

NÁVOD NA POUŽITIE

IZBOVÉ TERMOSTATY

MODELY SÉRIE
COMFORT WT-02 HT-02



VOLT
POLSKA

ÚVOD:

Ďakujeme vám za zakúpenie nášho výrobku. Prečítajte si, prosím, návod na použitie. Naše termostaty sú určené na spúšťanie a zastavovanie vykurovacích systémov v domácnostiach. Ovládanie je možné vykonávať manuálne alebo prostredníctvom programovateľných cyklov.

Bezdrôtová komunikácia umožňuje jednoduché ovládanie z ktoréhokoľvek miesta v dome* (iba model WT-02)



MODELY WT-02/HT-02



MODEL PRIJÍMAČA WT-02

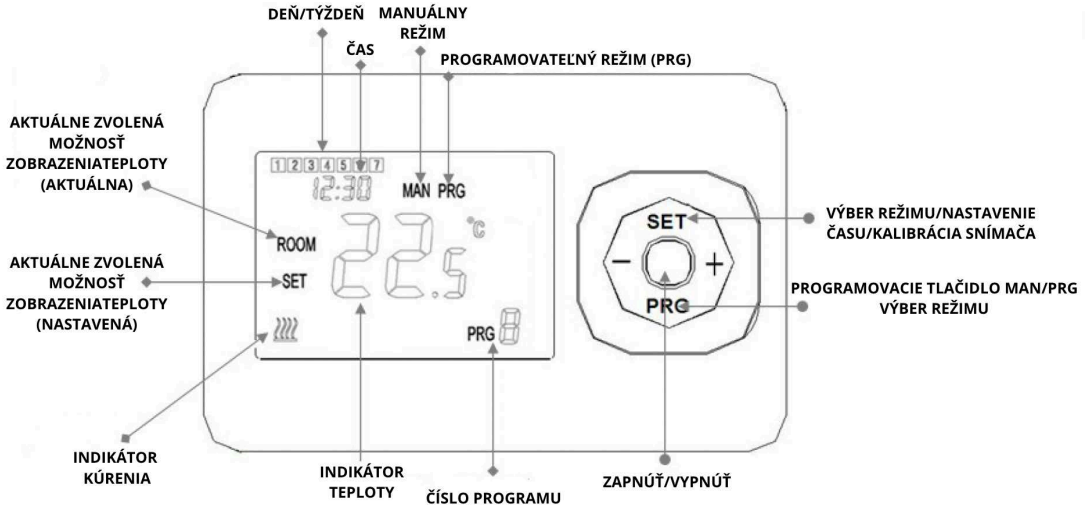
VLASTNOSTI:

- Veľký, ľahko čitateľný displej.
- Kompaktný termostat a prijímač* (verzia WT-02)
- Jednoduché ovládanie.
- Programovateľné 4 cykly každý deň.
- Na displeji sa zobrazuje nastavená a nameraná teplota a čas.
- Termostat a prijímač sú veľmi kompaktné. Môžu byť namontované na stenu/iný povrch. Termostat má tiež možnosť postaviť sa na priložené nožičky.

TECHNICKÉ ÚDAJE:

Napätie termostatu:	Batérie AAA1,5 V x2
Pamäť nastavení:	EEPROM
Napätie prijímača:	230 VAC, 50/60 Hz
Maximálne napätie/zaťaženie:	250 VAC/10 A.
Frekvencia:	868 MHz
Výber :	Naprogramovaním termostatu a prijímača.
Možnosti programovania:	7 dní, 4 cykly každý deň.
Prepínače prijímača	NO a NC
Nastavenie teploty:	5 °C ~ 35 °C, tolerancia 0,5 °C.
Presnosť:	+/- 0.5°C
Rozmery termostatu:	Povrchová montáž: 135 mm x 87,5 mm x 23,2 mm
Rozmery prijímača:	Povrchová montáž, 86 mm x 86 mm
Ochrana IP:	IP20.
Certifikáty:	CE, Rohs, RED

ZOBRAZENIE A OVLÁDANIE:



PRG - PROGRAMOVATEĽNÝ REŽIM, NASTAVENIE CYKLU:

Dlhším podržaním tlačidla PRG vstúpite do nastavení PRG. Dni v týždni (pondelok-nedeľa) zodpovedajú číslam 1 až 7, každý deň má možnosť nastavenia štyroch cyklov(1-4). Pomocou tlačidla PRG prejdete na ďalšie nastavenia.

Časy a teploty jednotlivých cyklov môžete nastaviť v nasledujúcich krokoch:

- 1). Stlačte tlačidlo PRG a podržte ho 3 sekundy, zobrazenie času začne blikať, pomocou tlačidiel + a - zmeníte hodnotu. (každé stlačenie je 15 min).
- 2) Stlačte tlačidlo PRG, displej teploty začne blikať, nastavte teplotu pomocou tlačidiel + a -.
- 3). Stlačením tlačidla PRG prejdete na ďalšie obdobie.
- 4). Nastavenie ostatných období prebieha rovnakým spôsobom.

POZNÁMKA - Deň začína o 0:00 a končí o 23:45 Iné režimy:

Režim MAN - režim manuálneho nastavenia
režim **dovolenky** (režim AWAY)

Predvolené nastavenia:

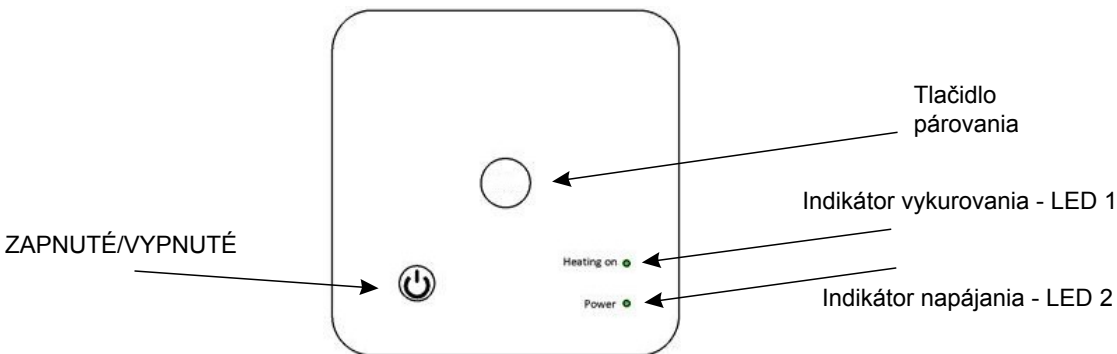
Obdobie	1		2		3		4	
	Čas	Teplota	Čas	Teplota	Čas	Teplota	Čas	Teplota
12345 (PO - PIA)	07:00	22°C	08:30	19°C	17:00	22°C	22:00	19°C
6 (SO)	08:00	22°C	08:30	22°C	17:00	22°C	22:00	19°C
7 (NE)	08:00	22°C	08:30	22°C	17:00	22°C	22:00	19°C

NASTAVENIA HODÍN:

Stlačte a podržte tlačidlo SET na 3 sekundy. Zobrazenie minút začne blikať (ľavá horná časť displeja).

- Čas môžete zmeniť pomocou tlačidiel + a -.
- Stlačte tlačidlo SET. Zobrazenie hodín začne blikať (v ľavej hornej časti displeja).
- Hodnotu zmeníte pomocou tlačidiel + a -.
- Stlačte tlačidlo SET. Číslo dňa (vľavo hore na displeji) začne blikať.
- Hodnotu zmeníte pomocou tlačidiel + a -. 1 je pondelok, 2 je utorok atď.

Spárovanie s prijímačom (model WT-2)



- Podržte tlačidlo párovania na prijímači dlhšie, kým nezačne blikať kontrolka 1.
- Vypnite termostat a podržte tlačidlo SET dlhšie, kým sa na displeji nezobrazí kód, potom stlačte tlačidlo +.
- Chvíľu počkajte, kým LED 2 neprestane blikať.
- Párovanie dokončené.

REŽIM OTVORENÉHO OKNA (OWD)

Ak je v nastaveniach povolená detekcia otvoreného okna, jednotka automaticky vypne vykurovanie, keď zistí náhly pokles teploty. (štandardne 2 °C do 15 minút). Ide o správnu reakciu termostatu pri otvorení okna/dverí bez vypnutia vykurovania. Jednotka sa po 30 minútach vráti do normálneho režimu. Stlačením akéhokoľvek tlačidla počas režimu OWD sa okamžite vypne.

NASTAVENIA PARAMETROV:

Pri vypnutom displeji stlačte a podržte tlačidlo **SET** spolu s tlačidlom **+** na 6 sekúnd, aby ste vstúpili do nastavenia parametrov. Opätovným stlačením tlačidla **SET** prejdete na ďalšie nastavenia. Hodnoty môžete meniť pomocou tlačidiel **+** a **-**.

Ponuka	Popis	Rozsah pôsobnosti ?	Predvolená hodnota
1	Kalibrácia snímača teploty	-8 °C ~8 ?	0°C
2	Nastavenie maximálnej hodnoty teploty	5 °C ~35?	35 °C
3	Nastavenie minimálnej hodnoty teploty	5 °C ~35?	5 °C
5	Ochrana proti mrazu	5 °C ~15	5 °C
9	Zóna necitlivosti	0~3°C	0°C
10	Zobrazenie	0: nameraná teplota (ROOM)	0
		1: nastavená teplota (SET)	
12	Funkcia otvoreného okna (OWD)	1:Zapnuté 0:Vypnuté	0
13	Čas detekcie OWD	2~30min	15min
14	Pokles teploty OWD (v čase detekcie)	2/3/4°C	2 °C
15	OWD Návrat do normálneho režimu práca	po 10 ~ 60 min.	po 30 min.
17	Obnovenie továrenského nastavenia	0: Nie	0
		1: Áno, podržte tlačidlo on/o ff po dobu 5 sekúnd, kým sa termostat znovu spustí	
18	Verzia softvéru	7109	
32	Nastavenie jasu v pohotovostnom režime	0~100%	40%

VYSVETLENIE PARAMETROV MENU:

01 - kalibrácia teploty termostatu voči teplote okolia

02/03 - táto funkcia umožňuje obmedziť používanie šípok nahor a nadol (temp. limit)

05 - udržiavaná teplota, keď je termostat v režime ochrany proti mrazu

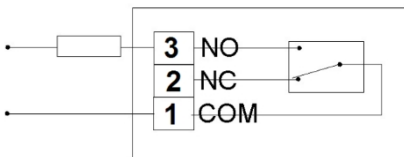
09 - umožňuje zvýšiť spínací rozdiel termostatu

Predvolená hodnota je 0. Pri tomto nastavení termostat zapne vykurovanie pri 19,5 °C a vypne pri 20,5 °C. Pri rozdieli 0,5 sa vykurovanie zapne pri 19 st.C a vypne pri 21 st.C

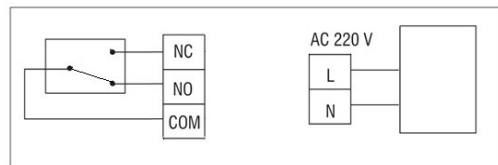
- 12 - funkcia úspory energie (OWD). Systém zastaví vykurovanie, keď zistí otvorené okno (náhla zmena okolitej teploty o 2 °C v priebehu 15 minút). Jednotka sa po 30 minútach vráti do normálnej prevádzky. Stlačenie ľubovoľného tlačidla spôsobí ukončenie režimu OWD.
- 13 - možnosť zmeniť čas merania zmeny teploty okolia, a to v rozsahu 2 až 15 minút (15 je predvolená hodnota)
- 14 - nastavenie poklesu teploty medzi 2 a 4 stupňami C (2 stupne C je predvolená hodnota).
- 15 - nastavenie času výstupu z režimu OWD od 10 do 60 min (predvolene 30 min).
- 17 - obnoviť pôvodné nastavenia zariadenia. Ak to chcete urobiť, vyberte v ponuke položku 17, potom vyberte položku 1 a podržte stlačený prepínač, kým sa zariadenie nereštartuje
- 18 - verzia softvéru

SCHÉMY PRIPOJENIA:

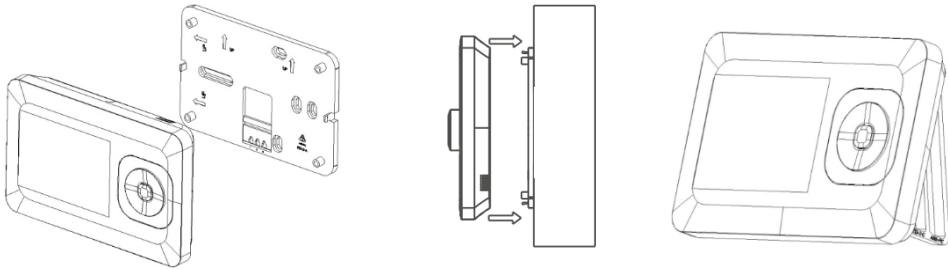
MODEL HT-2:



MODEL WT-2:



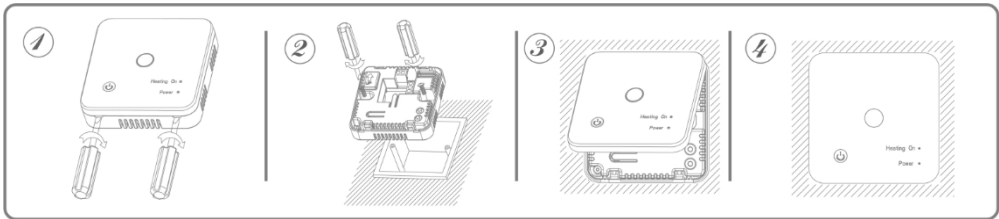
INŠTALÁCIA TERMOSTATU:



Montáž na stenu: Oddel'te základnú časť jednotky s montážnym rámom. Pomocou dodaných montážnych skrutiek pripevnite rám na stenu v cieľovom mieste. Potom namontujte základnú časť termostatu.

Poloha v stojí: Priložené nožičky pripevnite priamo k základni zariadenia.

MONTÁŽ PRIJÍMAČA (len pre WT-02):



Krok 1: Pomocou malého skrutkovača mierne uvoľnite kryt prijímača.

Krok 2: Umiestnite prijímač podľa obrázka.

Krok 3: Pricvaknite prednú časť prijímača na zadnú dosku.

ĎAKUJEME, ŽE STE SI VYBRALI NÁŠ PRODUKT