



**Bezpečnostná kamera EXTRALINK
MYSTIC 4G PTZ so solárnym
napájaním Model: ESC-S12-4G**
Návod na obsluhu



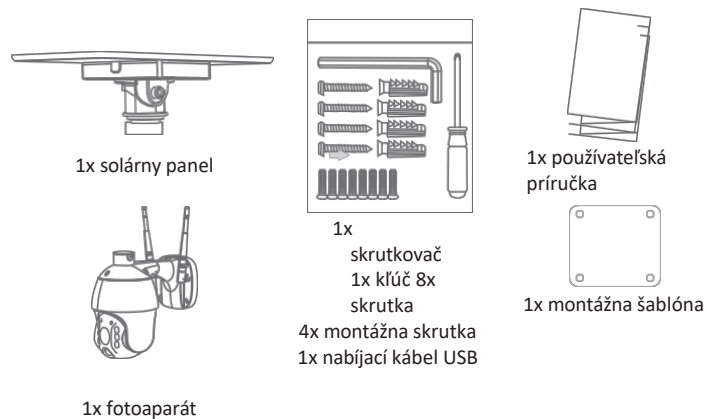
V2.3

1. Obsah výrobku a balenia

1.1 Fotografia produktu

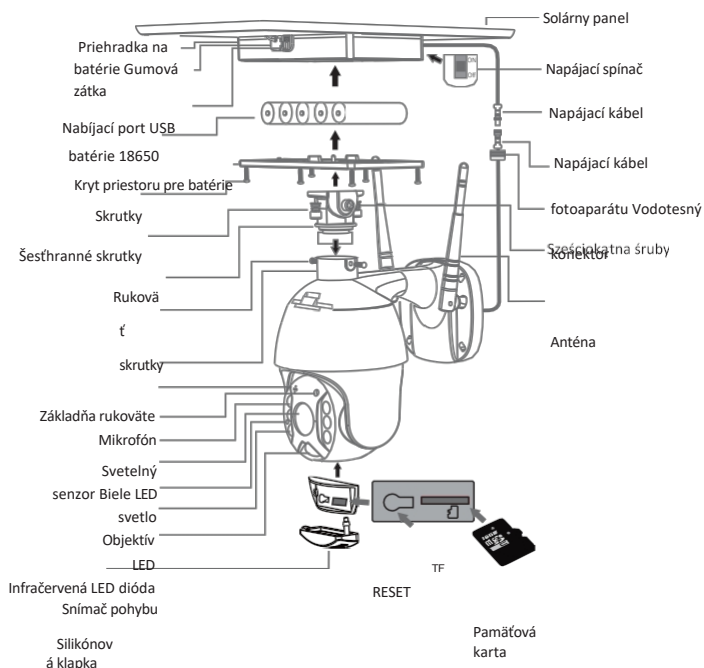


1.2 Obsah balenia



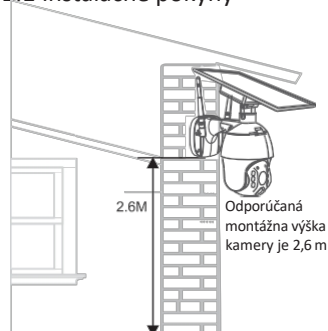
- 1 -

Schéma produktu



2. Inštalácia kamery

2.1 Inštaláčny pokyny



3. Inštalácia aplikácií

3.1 Vyhľadajte a stiahnite si aplikáciu "Tuya Smart" alebo "Extralink Smartlife" v obchode alebo naskenujte nižšie uvedený QR kód na stiahnutie aplikácie.



1.3 Návod na montáž

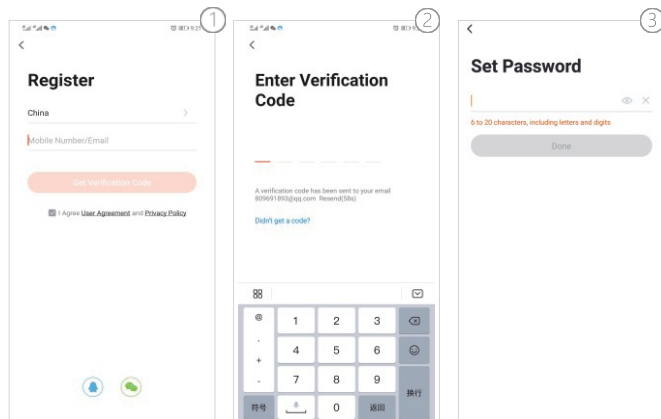
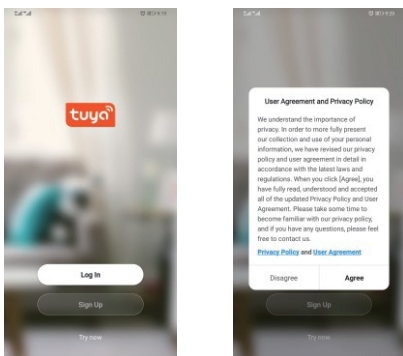
1.3.1 Solárny panel: pripojte panel ku kamere a namontujte ho pod vhodný uhol pomocou skrutiek.

1.3.2 Inštalácia pamäťovej karty a karty SIM: otvorte silikónovú klapku a vložte pamäťovú kartu a kartu SIM do správnych otvorov, znovu nasadte silikónovú klapku, aby bol fotoaparát utesnený.

1.3.3 Napájací kábel: pripojte napájací kábel solárneho panela k napájacímu káblu kamery a utiahnite vodotesný napájací konektor.

1.3.4 Zapnutie napájania: Odstráňte gumovú zátku na solárnom paneli a zapnite napájanie. Znovu nasadte gumovú zátku.

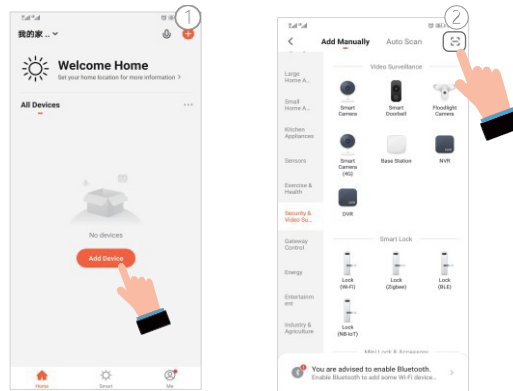
3.1.1 Po stiahnutí aplikácie do smartfónu sa musíte prihlásiť pomocou existujúceho používateľského konta alebo si zaregistrovať nové konto.



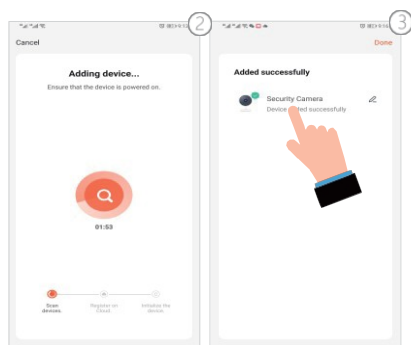
(Ak už máte konto, môžete sa prihlásiť dvoma spôsobmi: pomocou overovacieho kódu SMS alebo hesla. V prípade, že zabudnete heslo, môžete sa prihlásiť pomocou overovacieho kódu SMS alebo môžete vybrať možnosť Zabudol som heslo a obnoviť ho zadaním overovacieho kódu, k t o r ý vám bude zaslaný na telefón v SMS správe)

3.1.2 Po úspešnom nastavení konta sa automaticky zobrazí stránka "Pridať zariadenie", na ktorej je potrebné vykonať nasledujúce kroky na pridanie fotoaparátu.

Krok 1: Kliknite na položku "Pridať zariadenie" alebo "+" v pravom hornom rohu.

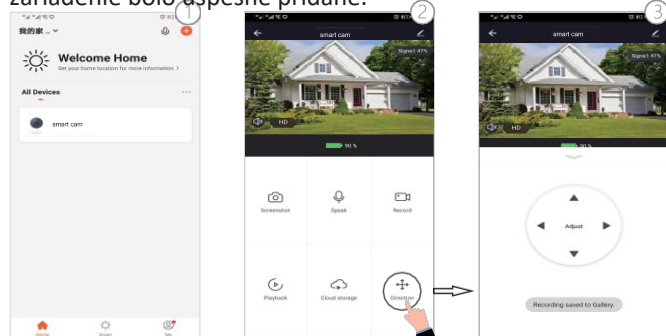


Krok 2: Pomocou telefónu naskenujte kód QR umiestnený na fotoaparáte. Po úspešnom spárovaní zariadenia sa zobrazí správa "Úspešne pridané".



Krok 3: Ak v pravom hornom rohu vyberiete možnosť "iný režim", nájdete položku QR Code Net-pairing, potom sa vráťte na stránku "Pridať zariadenie" a znova vykonajte vyššie uvedený postup. Prípadne môžete vybrať možnosť "Inteligentná konfigurácia"

a postupujte podľa pokynov, po ktorých uvidíte, že zariadenie bolo úspešne pridané.



4. ČASTO KLADENÉ OTÁZKY

Po dokončení konfigurácie sa naše zariadenie zobrazí v aplikácii, ktorá vám umožní jednoducho surfovať po inteligentnom živote. Ak máte akékoľvek otázky týkajúce sa používania aplikácie, môžete prejsť do kategórie "Ja" a nájsť centrum pomoci a zistiť, či máte rovnaké problémy. Ak nie, môžete problém nahlásiť a potom sa vaše problémy budú riešiť a odpovede budú poskytnuté v krátkom čase, ak poskytnete čo najviac informácií.

5. Bezpečná manipulácia a používanie batérií Pred inštaláciou alebo počas nej batérie ani priestor pre batérie nenamáčajte. Fotoaparát je odolný voči vode a môže sa bezpečne používať vo vonkajšom prostredí.

6. Informácie o likvidácii a recyklácii OEEZ



Všetky výrobky označené týmto symbolom sú považované za odpad z elektrických a elektronických zariadení (OEEZ podľa smernice 2012/19/EÚ) a po skončení životnosti sa nesmie likvidovať spolu s iným odpadom. V záujme ochrany ľudského zdravia a životného prostredia sa použité zariadenie musí odovzdať na určenom mieste likvidácie, ktoré určila vláda alebo miestne inštitúcie. Správna likvidácia použitého výrobku pomáha predchádzať možným negatívnym vplyvom na životné prostredie a ľudské zdravie. Ďalšie informácie získate od miestneho úradu alebo inštalátora.



Vyhlasenie o zhode EÚ
Spoločnosť SHENZHEN RUIBOSI ELECTRONIC CO., LTD. týmto vyhlasuje, že rádiové zariadenie typu ESC-S12-4G je v súlade so smernicou 2014/53/EÚ.

Dovozca/zodpovedný subjekt: BATNA Sp. z o.o., Olgi Boznańska 3e, 42-202 Częstochowa